



# PRACTIC HOTEL

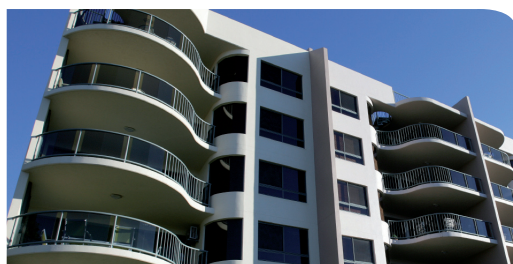
51010 / 51030

- La caja fuerte esencial para hotel.
- 2 tamaños, uno de ellos adecuado para ordenadores portátiles.
- Circuito anti-humedad que garantiza su durabilidad en los ambientes más extremos.
- Opción de alquiler mediante cerradura interior.
- Opción de toma de corriente externa que permite prescindir de la llave de seguridad.

**Ref. 51030**  
**¡MODELO**  
**ADECUADO PARA**  
**PORTÁTILES!**



Ref. 51030



### CARACTERÍSTICAS FÍSICAS:

**Nº bulones:**

2 bulones.

**Anclaje:**

Con agujeros de fijación en la base y parte trasera. Incluye tornillería de fijación.

**Color:**

Negro.

### CARACTERÍSTICAS DE APERTURA:

**Sistema de apertura:**

Electrónica con pomo.

**Dispone de circuito antihumedad.**

**Código:**

Dispone de 2 códigos de acceso (usuario y master). Códigos personalizables de 4 a 8 dígitos.

**Llave de emergencia:**

Dispone de llave de emergencia tubular. Existe la opción de crear grupos de llaves iguales.

**Pilas:**

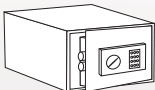
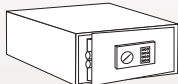
Incluye pilas para primer uso.

### OPCIONES:

**Llave alquiler.**

**Toma de alimentación externa.**

**Posibilidad de color especial.**

REFERENCIA	51010	51030
<b>Medidas EXTERNAS:</b>		
Alto	250	200
Ancho	350	430
Fondo	250	350
<b>Medidas INTERNAS:</b>		
Alto	240	190
Ancho	340	420
Fondo	200	300
<b>PESO (kg):</b>	10	12
<b>VOLUMEN (L):</b>	17	24
*EAN 13: 8425181	510100	510308
		

\*Los 7 primeros dígitos del código EAN 13 son comunes, ya que es el código de empresa.



# BUSINESS HOTEL

51130

- Diseño y versatilidad para los hoteles más exigentes.
- Su electrónica avanzada, permite gestionar la caja fuerte en varios niveles de seguridad desde el uso más simple hasta la auditoría de cierres y aperturas. (Los últimos 100 registros con fecha y hora incluyendo la llave de emergencia)
- Circuito anti-humedad que garantiza su durabilidad en los ambientes más extremos.
- Alimentación externa de serie.

**¡MODELO ADECUADO PARA PORTÁTILES!**



Ref. 51130



### CARACTERÍSTICAS FÍSICAS:

**Espesor:**

Cuerpo de 2 mm y puerta de 6 mm.

**Nº bulones:**

2 bulones.

**Anclaje:**

Con agujeros de fijación en la base y parte trasera. Incluye tornillería de fijación.

**Color:**

Grafito.

### CARACTERÍSTICAS DE APERTURA:

**Sistema de apertura:**

Electrónica motorizada.

**Dispone de circuito antihumedad.**

**Código:**

Código de apertura de 4 a 6 dígitos. Código maestro personalizable.

**Llave de emergencia:**

Dispone de llave de emergencia. Existe la opción de crear grupos de llaves iguales.

**Pilas:**

Incluye pilas para primer uso.

**Display:**

Dispone de display digital.

### OPCIONES:

Enchufe multizona interior para carga de aparatos electrónicos.

Luz interior.

Posibilidad de color especial.

Apertura a izquierdas opcional.

REFERENCIA	51130
<b>Medidas EXTERNAS:</b>	
Alto	200
Ancho	445
Fondo	380
<b>Medidas INTERNAS:</b>	
Alto	190
Ancho	440
Fondo	300
<b>PESO (kg):</b>	14,7
<b>VOLUMEN (L):</b>	21
<b>*EAN 13: 8425181</b>	511305



\*Los 7 primeros dígitos del código EAN 13 son comunes, ya que es el código de empresa.